

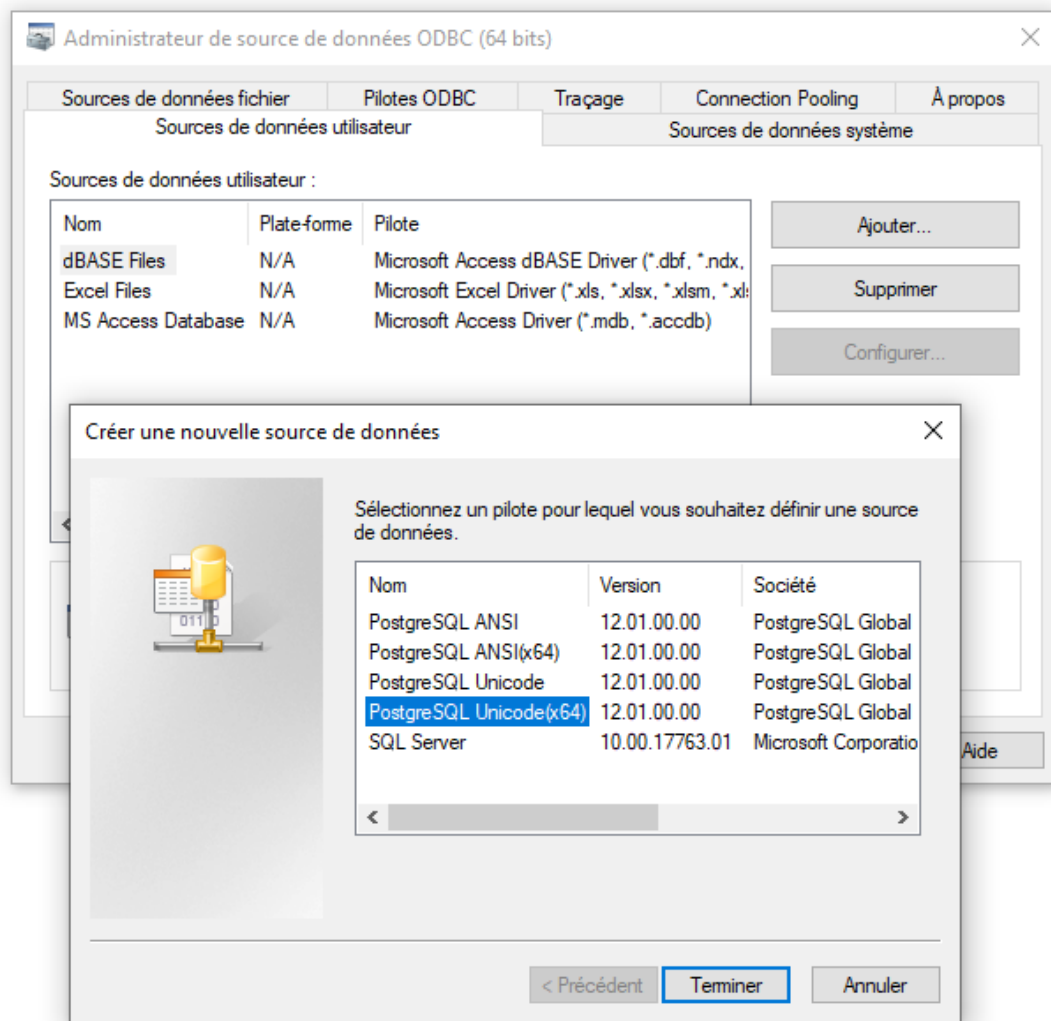
Connectivity

D'abord Installer ODBC driver pour POSTGRESQL

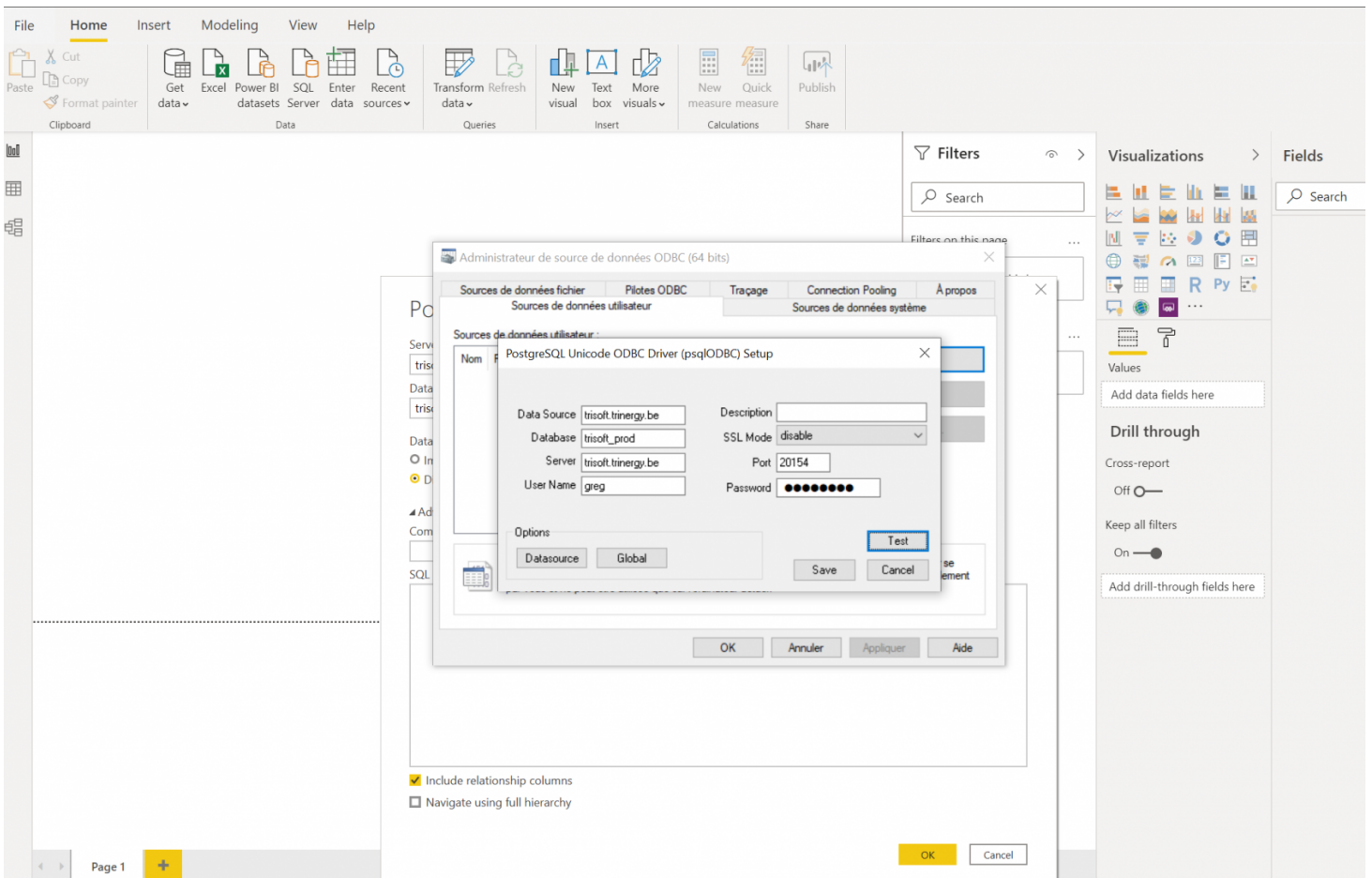
<http://niftit.com/connecting-power-bi-to-postgresql/>

--> Installer le driver pour ODBC et POSGRESQL

Ensuite, aller dans Demarrer et taper "ODBC" --> aller dans 'sources de données utilisateur' et puis ajouter... :



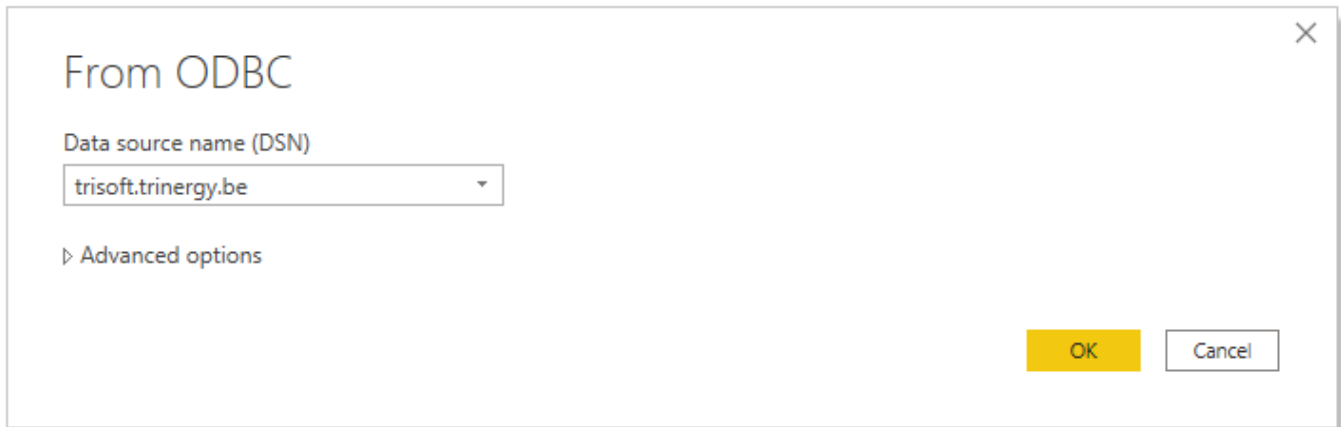
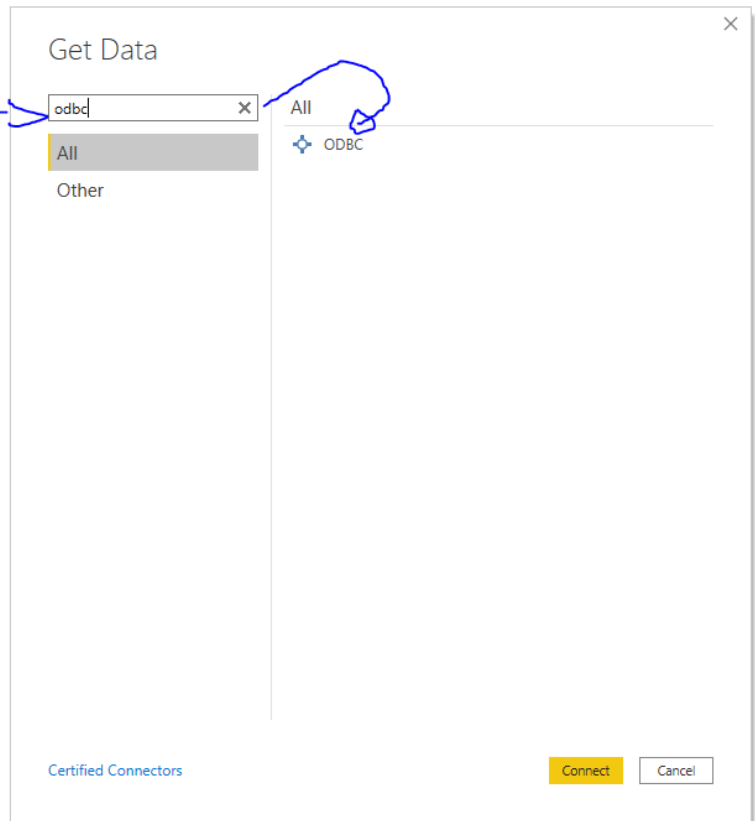
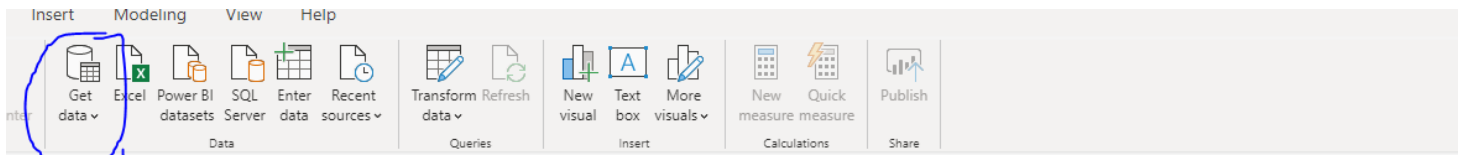
Sélectionner POSTGRESQL Unicode (x64) > encoder les informations comme ci-dessous :



User Name : Greg

Password : yCqtNz89

La conenctique est faite, il suffit maintenant de connecter la DB avec Windows (ODBC = windows)



Trouver les tables :

TRNJ_EAN --> Call for Tender

TRNJ_Contract --> Contracts

Revision #1

Created Thu, Mar 12, 2020 2:00 PM by Admin

Updated Thu, Mar 12, 2020 7:39 PM by Admin